



PM

SM 10km

10 oktober 2020

Anderstorps Motorstadion

Tävlingstider:	11:00	Män heat E
	12:10	Män heat D
	13:20	Kvinnor Heat B
	14:30	Män heat C
	15:40	Kvinnor heat A + Män heat B
	16:50	Män heat A

Arena: Anderstorps Motorstadion (Scandinavian Raceway)

Parkering: Finns i anslutning till motorstadion.

Mat och dryck: Ingen servering på arenan mot bakgrund av rådande rekommendationer ifrån RF och FHM.

Omklädning: De aktiva kommer ombytta och klara.

Toaletter: Det finns gott om toaletter på uppvärmningsområdet.

Tävlingsdräkt: De aktiva skall bära reglementsenslig klubbdräkt.

Skor: Samtliga löparens skor kommer att kontrolleras vid calling. Sulorna får vara högst 40mm tjocka inklusive eventuella personliga iläggsulor. Löpare uppmanas att

kontrollera om den skomodell de tänkt använda finns listad som godkänd för tävling på World Athletics skolista (senaste versionen från 23 september 2020).

Avprickning: 90-60 min innan start i samband med inpassering till uppvärmningsområdet. Detta innebär:

Inpassering/avprickning

Män heat E	09:45-10:15	*
Män heat D	10:40-11:10	
Kvinnor Heat B	11:50-12:20	
Män heat C	13:00-13:30	
Kvinnor heat A + Män heat B	14:10-14:40	
Män heat A	15:20-15:50	

* Första heatet har 15 min senare inpassering än de övriga.

Calling: 30min innan start vid depå 1-2 på uppvärmningsområdet för vidare marsch/jogg till starten, som är cirka 2,2km in på banan från mållinjen räknat.

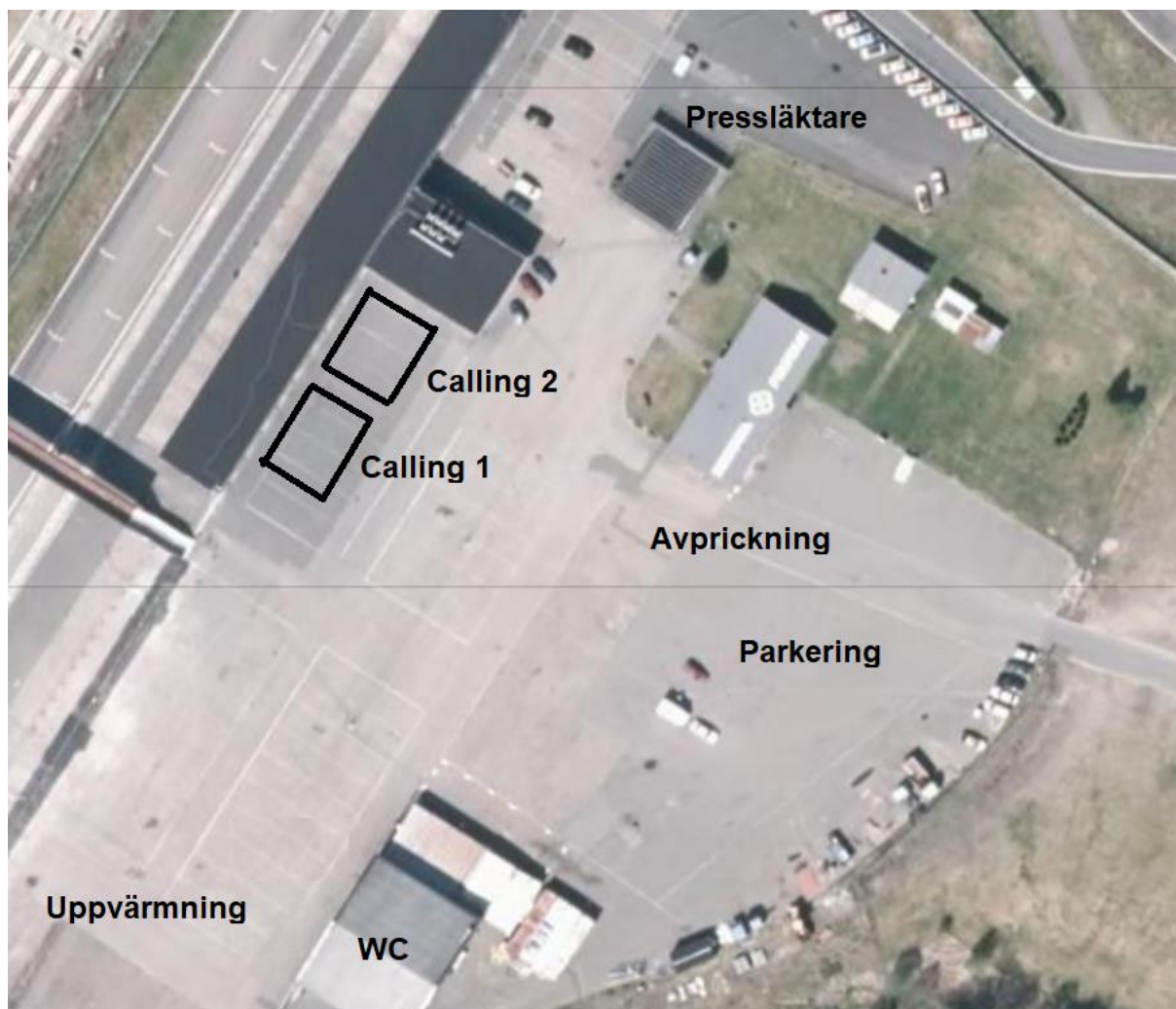
Efteranmälan: Senast 60min innan start ifall utrymme finns i startfältet. Efteranmälningsavgift 560:-

Nummerlapp: Avhämtas i samband med avprickning och inpassering till uppvärmningsområdet.

Tidtagning: Elektronisk chiptidtagning. Chipet sitter i nummerlappen. Tidtagningen startar på startskottet.

Otillåten pace: I ett av heaten löper män och kvinnor tillsammans här gäller att manlig deltagare inte får agera farthållare åt kvinnlig deltagare. Denne kommer då omedelbart att varnas av löpningsledare. Om rättelse då inte sker kan såväl manlig farthållare som kvinnlig tävlande diskvalificeras.

- Uppvärmning:** På anvisat uppvärmningsområde. Vill man starta uppvärmningen innan inpassering så finns det gott om gräsytor även utanför.
- Protest:** Skriftlig protest lämnas till sekretariatet senast 30 minuter efter det resultat anslagits. Samtidigt skall protestavgift 500 kronor lämnas. Denna summa återbetalas om protesten godkänns.
- Dopingkontroll:** Dopingkontroller kan komma att genomföras i samband med SM 10km varför den aktive skall ha med sig godkänt ID.
- Sjukvård:** Sjukvårdare kommer att finnas att tillgå vid tävlingarna.
- Prisutdelning:** I direkt anslutning efter att respektive klass tävlat klart.
- Resultat:** Liveresultat kommer att finnas på:
<https://my.raceresult.com/158453/>
Resultat presenteras sedan på Hälle IF:s hemsida samt friidrottsstatistik.se
- Ledare:** Ledare och övriga medföljande hänvisas till en avskild pressläktare varifrån drygt halva banan syns (obs medtag gärna kikare). Då endast 50 personer får vistas på denna läktare så sker kontroll vid inpasseringen. En ledare/medföljande per aktiv. Efter varje lopp så skall läktaren tömmas på åskådare.
- Livesändning:** Tävlingen kommer att livesändas på SFIFs Facebooksida.
- Publik:** Tävlingen är inte öppen för andra åskådare än medföljande ledare.
- Bana:** Banvarvet mäter 3 917 meter för löpare, vilket innebär att loppet kommer att vara lite drygt 2,5 varv.



Svenska Friidrottsförbundets sponsorer:



Scandic

Folksam

ATEA

cytiva

Prioritet Finans

CRAFT

VÄLKOMNA TILL ANDERSTORP!