



Hälle IF bjuder in till Trail SM 2024



SVENSK FRIIDROTT



Svenskt Mästerskap

Tävlingen är officiellt svenskt mästerskap 2024 för seniorer och veteraner (35 år och uppåt)

Manligaseniorer

Kvinnliga seniorer

Manliga veteraner

Femårsklasser för de som är födda 1989 eller tidigare.

Kvinnliga veteraner

Femårsklasser för de som är födda 1989 eller tidigare.

Samtliga deltagare, oavsett ålder, deltar i seniorklass, medan veteranklasserna är åldersbundna.

SM-distansen är 36km, det finns även möjlighet till att springa 18km utanför SM.

Outnorth trailtour

Vi är stolta över att 36km-loppet även ingår i Outnorth Trailtour. Mer information om Trailtouden finns på <https://trailrunningsweden.se/trailtour/>





Tävlingsområdet

Start och mål är vid Norra Fjället-stugan, 4km öster om Ljungskile. Följ skyltarna mot Bredfjället från gamla E6:an i Ljungskile, avfart strax norr om ICA, följ Arendalsvägen över järnvägen, håll vänster och följ Elsebergsvägen som ansluter till Fjällvägen där bebyggelsen slutar. Därefter ca 4 km längs Fjällvägen. Start och mål vid "Bredfjället parkering" på kartan som ligger längst ned i denna inbjudan.

Anmälan

Anmälan görs på:
<https://raceid.com/sv/races/12221/about>

Sista anmälningsdag: 28:e augusti
Efteranmälan imån av plats mot en högreavgift.

Anmälningsavgift

Avgiften betalas i samband med anmälan.
SEK 495 fram till den 31/5
SEK 830 från den 1/6 till och med den 28/8
Efteranmälan i mån av plats mot högre avgift från den 29/8.
Efteranmälan är öppen fram till 1 timma innan start.

Boende

Ljungskile Folkhögskola:
<https://www.kursochkonferens.se/blank-1>
Villa Sjötorp:
<https://www.villasjotorp.se/sv>

Starttid

Tävlingarna beräknas starta 11:00

Banan

Tävlingen kommer att genomföras på stigar i bredfjällsområdet. Löparna kommer att springatvå varv på en bana som är 18km lång, totallängden blir cirka 36km. [Bansträckning inklusive höjprofil och gpx-fil finns här:](#)

Löpare i motionsklass 18km springer ett varv på samma bana.

Underlaget är stig, med vissa inslag av grusväg. Stora delar av stigen är relativt svårlöpt, km-index för banan är cirka 43. Mer information om servicestationer kommer i samband med PM.

Banan kommer att vara markerad med snitslar och plastband.
Karta finns även längst ned i denna inbjudan.

Tidtagning

Elektronisk chip-tidtagning. Resultaten kommer att finnas tillgängliga på <https://my.raceresult.com/275517/results>

Omklädning

Omklädning, toaletter och dusch finns i anslutning till målområdet.

Information

PM kommer att läggas upp på Hälle IFs hemsida samt skickas ut till anmälda deltagare senast den 1/9 med information om bland annat utrustning

Sjukvård

Sjukvårdare kommer att finnas till hands vid start och målområdet samt med möjlighet att hantera uppkomna hjälpbehov ute på banan.

Parkering

Det finns plats för cirka 150 bilar vid tävlingsområdet. Samåk gärna! Beroende på antalet deltagare så kan det bli så att Hälle arrangerar transport från Ljungskile till tävlingsområdet. Mer information kommer i PM.

Lagtävling

Vid trail-SM genomförs två lagtävlingar (en för män och en för kvinnor) där lagets resultat utgörs av den sammanlagda placeringssiffran för föreningens tre bästa löpare. Placeringsiffra räknas utifrån löpares faktiska placering i loppet, oavsett om de löpare som kommit före i mål deltar i lagtävling eller inte. Om två lag slutar på samma sammanlagda placeringssiffra kommer det lag före vars tredje löpare har bäst placering.

Medaljer i lagtävling tilldelas även föreningens fjärde och femte löpare enligt resultatlistan. Om föreningen har minst åtta fullföljande löpare räknas den sammanlagda placeringssiffran för löpare 6-8 från klubben som resultat för klubbens andralag, där även föreningens nionde och tionde löpare kan räknas in i laget och tilldelas SM-medalj.

För att lagtävling ska genomföras och ha SM-status krävs att minst tre olika föreningar har minst tre anmälda löpare vid anmälningsstidens utgång.

Kontakt

Martin Burrows, 070-48 28 896

Joel Cederholm, 076-30 40 403

trailsm@halleif.nu



Bredfjället

7e september 2024

11:00

Anmäl dig [här](#)

Varmt välkomna önskar,



Prioritet Finans

ATERA

Sundström 

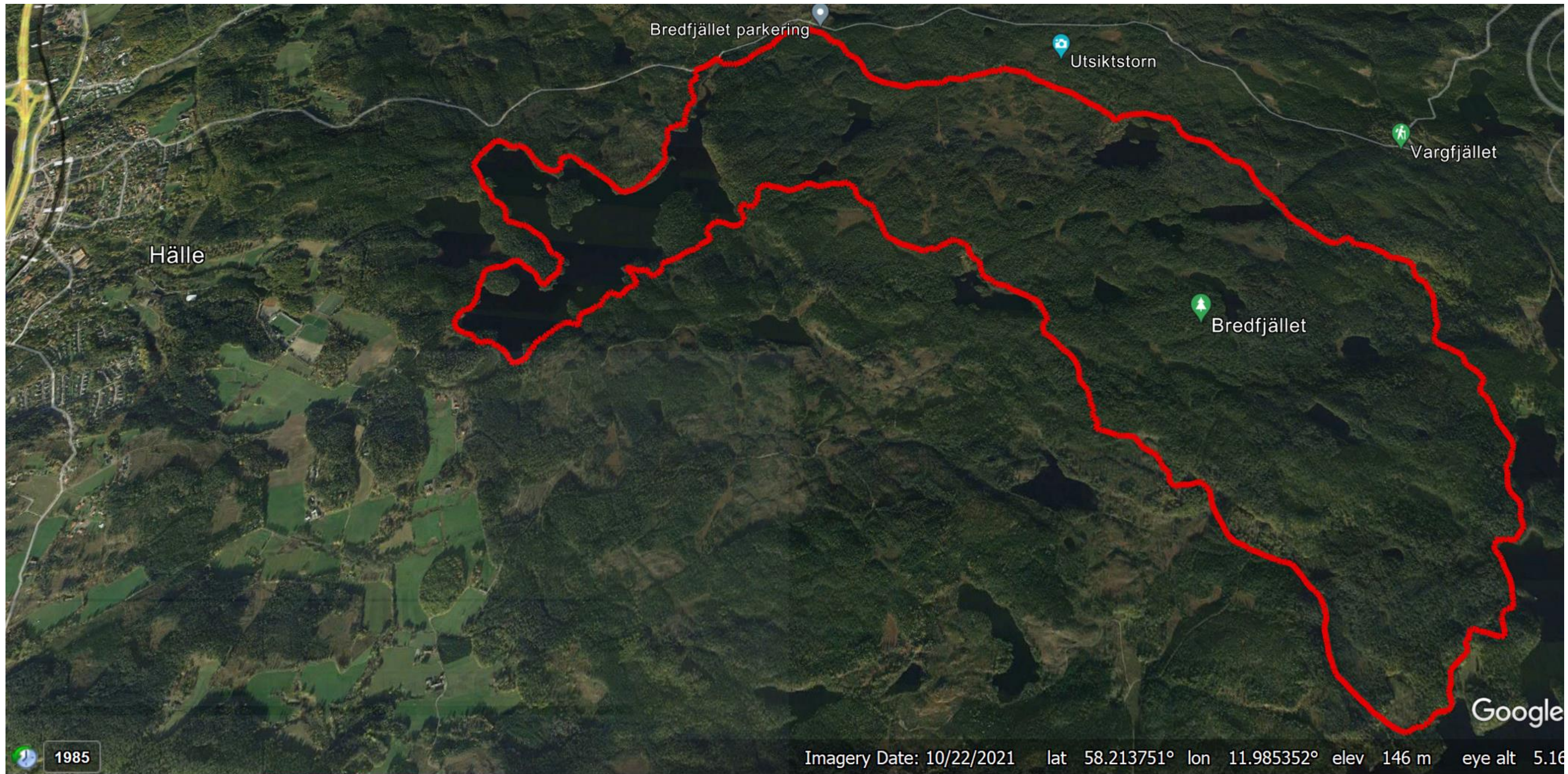
 **BAUHAUS**

 folkspel

CRAFT 

 cytiva

Folksam



Graph: Min, Avg, Max Elevation: 103, 145, 178 m
Range Totals: Distance: 18.0 km Elev Gain/Loss: 320 m, -322 m Max Slope: 13.1%, -18.9% Avg Slope: 3.1%, -3.1%

